

**Visite Femme + SIA, Zürich**

**08.09.11 - 10.09.11**

frau +  
femme +  
donna +  
woman +



## Visite Femme + SIA, Zürich

### Allgemeine Informationen Informations générales

frau +  
femme +  
donna +  
woman +

### Kontaktinformationen / Informations de contact

Organisation: Kornelia Gysel - 079 422 96 51 - kg@futurafrosch.org  
Sekretariat / Secrétariat: Carola Gosch und Sonja Jasper - 044 266 64 05 - frau@sia.ch

### Reise / Voyage

Voyage aller (par exemple): 14h45 / 15h20 départ de Lausanne, 16h56/ 17h28 arrivée à Zurich HB  
Voyage de retour (par exemple): 20h32 départ de Zurich HB, 22h40 arrivée à Lausanne  
Option: Arrivée individuelle le jeudi 08.09.2011 pour la conférence frau+net

Für Samstag bitte eine Tageskarte ZVV Zone 10 lösen.  
Pour samedi veuillez prendre une carte journalière ZVV Zone 10.

### Kosten / Frais

Anreise, Unterkunft, Frühstück und Nachtessen am Freitag werden individuell bezahlt.  
Unkostenbeitrag für Aperos / Führungen / Mittagessen Samstag / Nebenkosten: CHF 50.00  
Bitte mitbringen in bar. Danke.

Voyage, hébergement, petit déjeuner et dîner vendredi à payer individuellement.  
Contribution aux frais généraux pour apéros / visites guidées / déjeuner samedi / frais divers: CHF 50.00  
Prière d'apporter la somme en comptant. Merci.

### TeilnehmerInnen / Participantes

Beatrice Aebi, Hanna Åkerström, Claire Eggs Debidour, Katia Frey, Kornelia Gysel, Olivier Ilegems, Zeliha Kuscuglu, Dominique Lorenz, Alexandra Mavrocordatos, Jacqueline Schwarz, Valérie Ortlieb, Alexandre Piuze, Heidy Rey, Anne-Claire Schwab Nicollier, Souad Sellami

### Interessante Links

2 weitere Links mit pdf Informationen / 2 links additionnels avec des informations sur pdf

Spaziergänge / Promenades, zusammengestellt von GSZ Grün Stadt Zürich:  
[http://www.stadt-zuerich.ch/ted/de/index/mobil\\_in\\_zuerich/mobilitaetistkultur/zueri\\_z\\_fuess.html#](http://www.stadt-zuerich.ch/ted/de/index/mobil_in_zuerich/mobilitaetistkultur/zueri_z_fuess.html#)

Aktuelle Bauprojekte in den Quartieren / Projets actuels de constructions, par quartiers:  
[http://www.stadt-zuerich.ch/hbd/de/index/ueber\\_das\\_departement/strategie\\_u\\_politik/stadt\\_und\\_quartiere\\_gemeinsam\\_gestalten/in\\_den\\_stadtkreisen.html](http://www.stadt-zuerich.ch/hbd/de/index/ueber_das_departement/strategie_u_politik/stadt_und_quartiere_gemeinsam_gestalten/in_den_stadtkreisen.html)

Visite Femme + SIA, Zürich

Zürich: Stadtplan

Zurich: plan de la ville

frau +  
femme +  
donna +  
woman +

Prime Tower  
Bahnhof Hardbrücke

Zürich Hauptbahnhof



Les Halles

Hotel Rothaus

Kronenhalle

0 200 400 600m

**Übernachtung  
Accommodation**

Hotel Rothaus  
Sihlhallenstrasse 1  
8004 Zürich  
043 322 10 50  
www.hotelrothaus.ch

**Apero und Nachtessen Freitag  
Apéro et Dîner Vendredi**

Restaurant Les Halles  
Pfungstweidstrasse 6  
8005 Zürich  
044 273 11 25  
www.les-halles.ch

**Apero Samstag  
Apéro Samedi**

Kronenhalle Bar  
Rämistrasse 4  
8001 Zürich  
044 262 99 11  
www.kronenhalle.com

**Treffpunkte / Lieux de rendez-vous**

Freitag / Vendredi: 18.00h Bahnhof Hardbrücke, Ausgang EG / Sortie rez-de-chaussée (Gerold- / Hardstrasse)  
Samstag / Samedi: 8.00h Hotel Rothaus oder 8.30h Tramhaltestelle Sternen Oerlikon (Tram 10/11/14)

**Visite Femme + SIA, Zürich**  
**Programm**

frau +  
femme +  
donna +  
woman +

Programm	Donnerstag	Freitag	Samstag
<b>Vormittag</b>		Unabhängiges Programm in Zürich:  Objektliste siehe Google Maps	8:00h / 8:30h - Treffpunkt Hotel bzw. Sternen Oerlikon  <i>geführte Besichtigung</i> Neff Neumann: Baustelle Sanierung Dorflinde  <i>geführte Besichtigung</i> Silva Ruoss Masterplan Zürich Nord
<b>Mittagessen</b>		Individuell	Gemeinsamer Lunch unterwegs  <i>freie Besichtigung</i> Markuskirche Schulhaus Im Birch Schulhaus Buhnrain
<b>Nachmittag</b>	Optional: Individuelle Anreise	Unabhängiges Programm in Zürich:  Objektliste siehe Google Maps	<i>geführte Besichtigung</i> Zita Cotti: Siedlung Am Katzenbach  <i>freie Besichtigung</i> Gebietsentwicklung Ruggächer Knapkiewicz Fickert: Siedlung im Klee
<b>Abend</b>	18:30 - Cabaret Voltaire  Frau+net: «Lehren und Lernen für die Welt von morgen» Vortrag Prof. Annette Spiro  anschliessend Apero  Nachtessen individuell	18:00h - Treffpunkt Bhf. Hardbrücke  18.00h - Prime Tower Besichtigung EG, Normal- geschosse, Umgebung mit Annette Gigon  18:45 - Apero + Diskussion Restaurant Les Halles  ab 19:30 - gem. Nachtessen Restaurant Les Halles	ca. 18:00h-20:00h Gemeinsamer Apero und Abschluss der Veranstaltung Kronenhalle Bar  Nachtessen/Rückreise individuell
<b>Übernachtung</b>	Hotel Rothaus Sihlhallenstrasse 1 8004 Zürich www.hotelrothaus.ch	Hotel Rothaus Sihlhallenstrasse 1 8004 Zürich www.hotelrothaus.ch	

**Visite Femme + SIA, Zürich**  
**Programme**

frau +  
femme +  
donna +  
woman +

Programme	Jeudi	Vendredi	Samedi
<b>Matin</b>		Programme libre à Zurich:  Objets suggérés voir Google Maps	8:00h / 8:30h - lieu de rendez-vous Hotel ou Sternen Oerlikon  <i>Visite guidée</i> Neff Neumann: Site de construction Dorflinde  <i>Visite guidée</i> Silva Ruoss Masterplan Zürich Nord
<b>Déjeuner</b>		Individuel	Déjeuner ensemble en route  <i>Visite</i> Eglise: Markuskirche Ecole Im Birch Ecole Buhnrain
<b>L'après midi</b>	En option: Arrivée libre	Programme libre à Zurich:  Objets suggérés voir Google Maps	<i>Visite guidée</i> Zita Cotti: Siedlung Am Katzenbach  <i>Visite</i> Gebietsentwicklung Ruggächer Knapkiewicz Fickert: Siedlung im Klee
<b>Soir</b>	18:30 - Cabaret Voltaire  Femme+net: «Lehren und Lernen für die Welt von morgen» Conférence par la prof. Annette Spiro  Apéro après	18:00h - lieu de rendez-vous Bhf. Hardbrücke  18.00h - <i>Visite guidée</i> Gigon / Guyer: Prime Tower, rez-de-chaussée et situation (sans étage supérieur)  18:45 - Apéro + Discussion Restaurant Les Halles  dès 19:30 - Dîner ensemble Restaurant Les Halles	18:00h-20:00h env. Apero commun et la conclu- sion de l'événement Kronenhalle Bar
<b>Nuit</b>	Hotel Rothaus Sihlhallenstrasse 1 8004 Zürich www.hotelrothaus.ch	Hotel Rothaus Sihlhallenstrasse 1 8004 Zürich www.hotelrothaus.ch	Dîner ou retour libre

**Visite Femme + SIA, Zürich**  
**Ideen für Freitag**  
**Quelques idées pour vendredi**

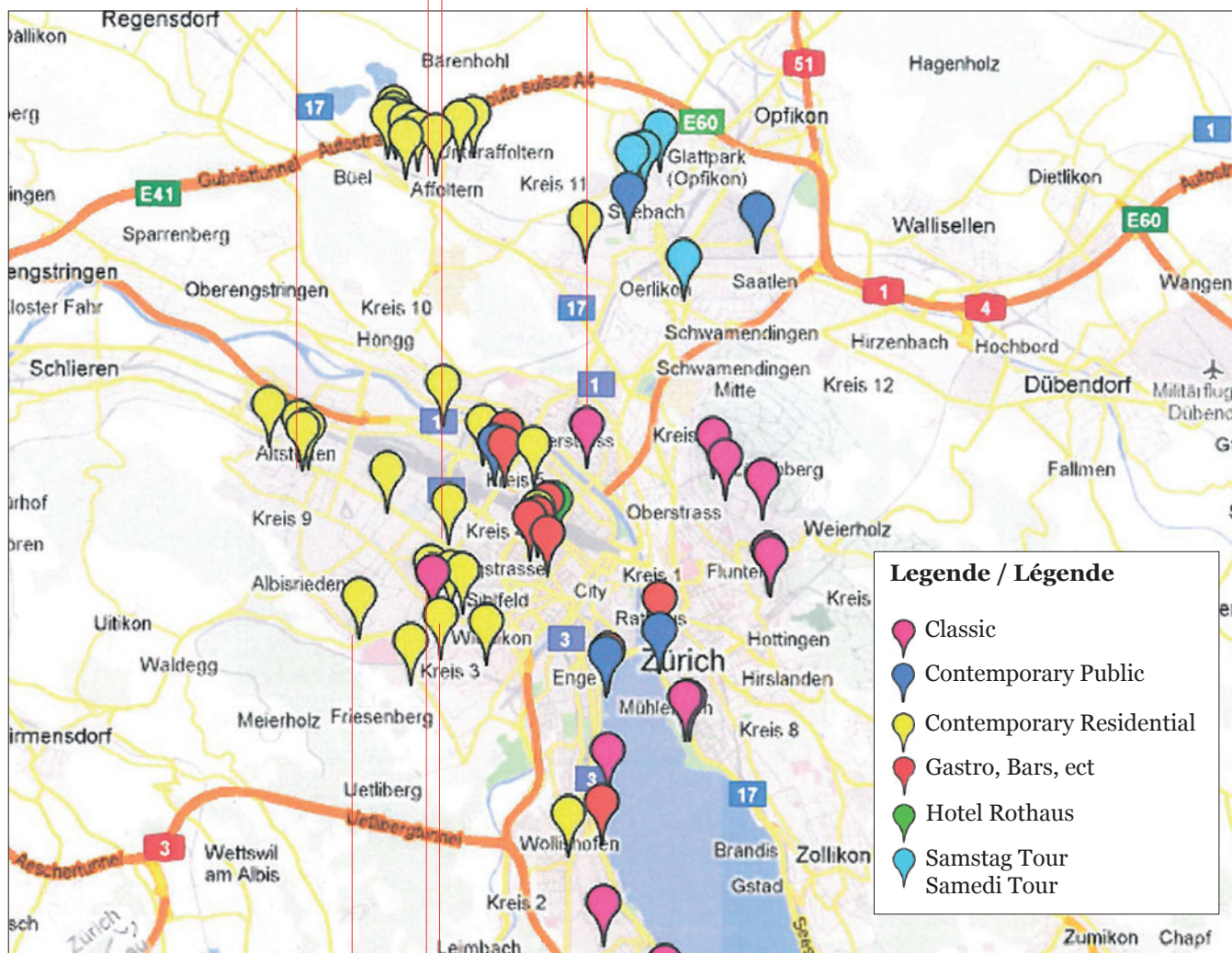
frau +  
 femme +  
 donna +  
 woman +

Google Map

Baumschlag's Eberle Pool Architekten

Miller & Maranta

Lux Guyer



Von Ballmoos Krucker

Althammer Hochuli

Hans Hofmann

**Link für / pour google maps**

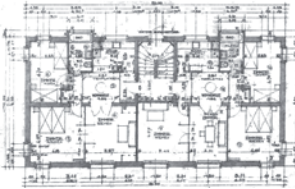
<http://maps.google.ch/maps/ms?msa=o&msid=211495454899827447055.0004aa15f277064b3451&hl=en&ie=UTF8&ll=47.37743,8.578606&spn=0.25899,0.471039&t=h&z=12>

Kopieren Sie den obigen Link in ihren Internet-Browser und finden die «Frau und SIA - google map», welche mit farbigen Markierungen eine Auswahl an Projekten und Sehenswürdigkeiten zeigt.

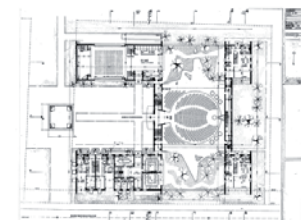
Copiez et collez le link ci-dessus dans votre navigateur internet et vous trouverez notre guide «Femme et SIA - google map» avec des flèches de couleur qui indiquent une sélection de projets et de lieux intéressants.

**Visite Femme + SIA, Zürich**  
**Ideen für Freitag: Überblick**  
**Quelques idées pour vendredi: Amuse-geules**

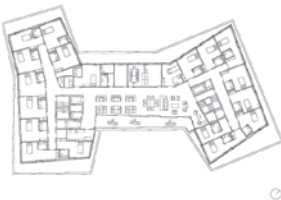
frau +  
femme +  
donna +  
woman +



**Lux Guyer**  
Mehrfamilienhäuser Lindenbachgut  
Wasserwerkstrasse 94-104  
1928



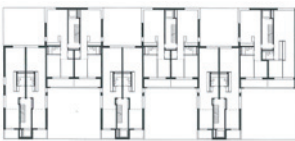
**Hans Hofmann**  
Thomaskirche  
Burstwiesenstrasse 40  
1961



**Miller & Maranta**  
Seniorenresidenz Spirgarten  
Spirgartenstrasse 2  
2006



**Baumschlager Eberle**  
Wohnsiedlung Ruggächer  
Dora-Staudinger Strasse  
2007



**Pool Architekten**  
Wohn-Geschäftshaus  
Badenerstrasse 380  
2010



**Althammer Hochuli**  
Wohnsiedlung Wasserschöpfli  
Wasserschöpfli 7-33  
2010



**Von Ballmoos Krucker**  
Ersatzneubauten  
514 Triemlistrasse  
*en construction*

Visite Femme + SIA, Zürich

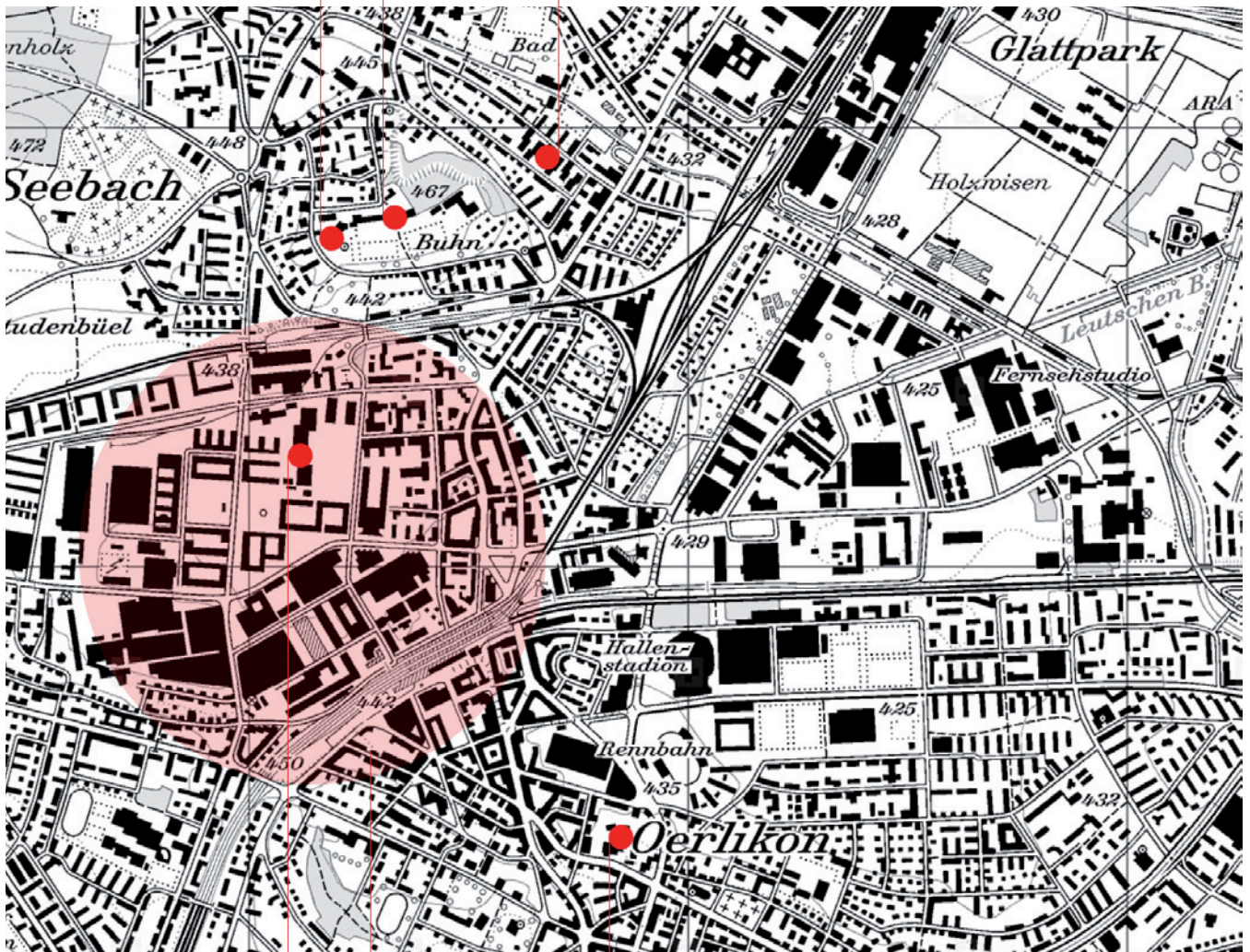
Samstag Tour  
Samedi Tour

frau +  
femme +  
donna +  
woman +

A.H. Steiner

Roland Rohn

Zita Cotti



Peter Märkli

Neff Neumann

Silva Ruoss:  
Masterplan Zentrum Zürich Nord  
Visite guidée avec Silva Ruoss



**Visite Femme + SIA, Zürich**  
**Geführte Tour: Überblick**  
**Tour guidé: Amuse-gueules**

frau +  
femme +  
donna +  
woman +



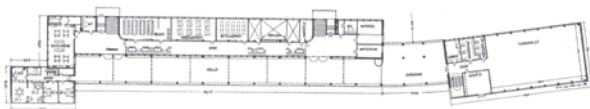
**Gigon / Guyer Architekten**

Prime Tower  
Bahnhof Hardbrücke  
Im Bau / en construction  
*Visite guidée avec Annette Gigon*



**Neff Neumann**

Gesamtsanierung Altersheim Dorflinde  
Dörflistrasse  
Im Bau / en construction  
*Visite guidée avec Barbara Neff*



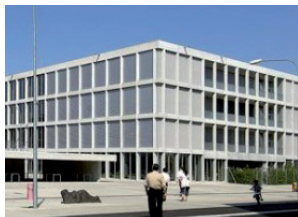
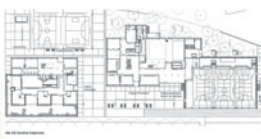
**Roland Rohn**

Schulhaus Buhnrain  
Buhnrain 40  
1934



**A. H. Steiner**

Markus Kirche  
Höhenring 56  
1948



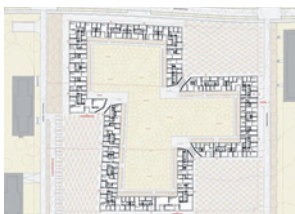
**Peter Märkli**

Schulhaus Im Birch  
Margrit-Rainerstrasse 5-8  
2004



**Zita Cotti**

Wohnüberbauung Katzenbach  
Katzenbachstrasse  
2007 + 2010  
*Visite guidée avec Zita Cotti*



**Knapkiewicz & Fickert**

Wohnüberbauung Klee  
Mühlackerstrasse, Affoltern  
2011